



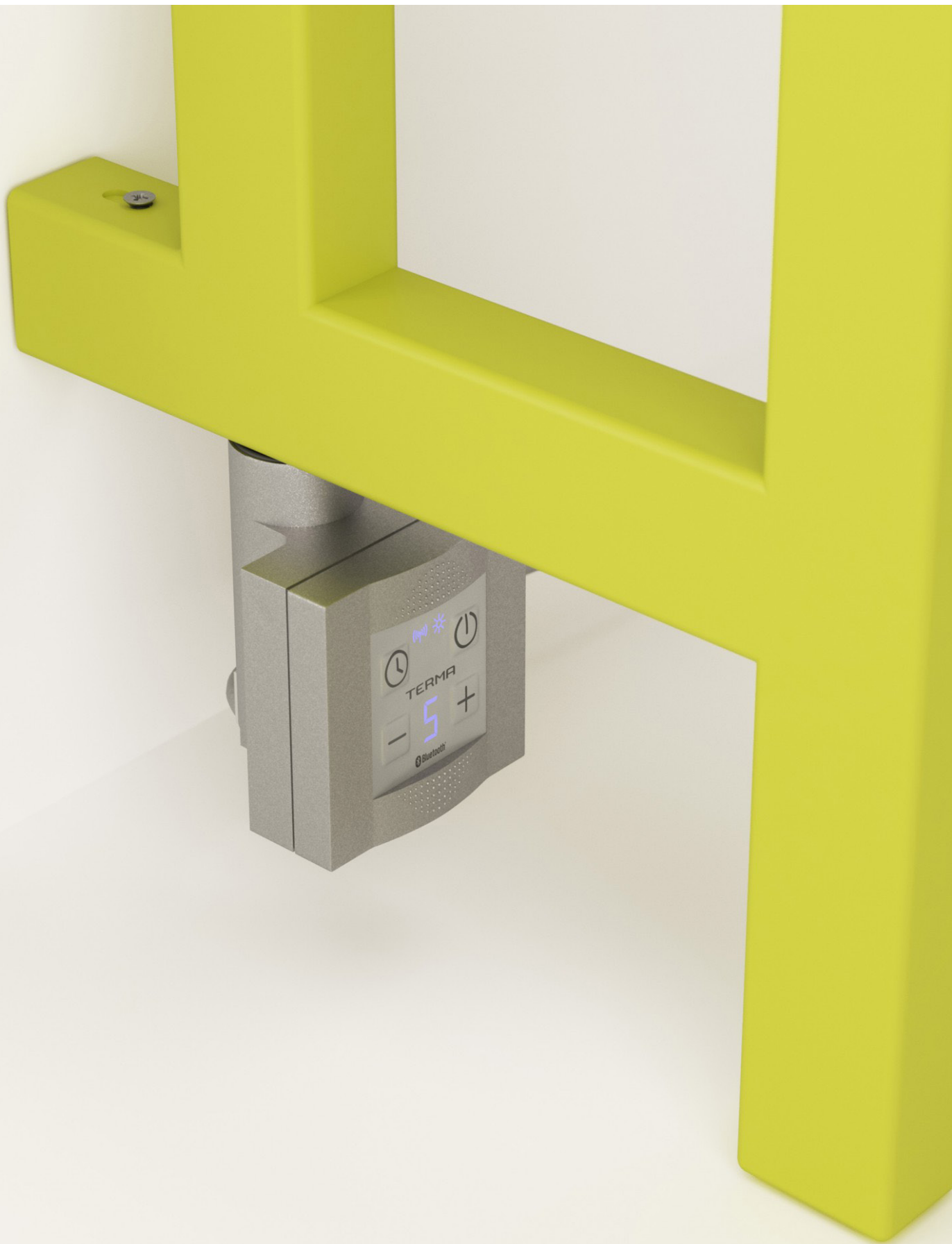
◀ **Grzejnik**

EASY DW E 1660↓ x 200↔ E1,
kolor grzejnika: Soft Green Apple,
kod grzejnika: WLEAW166020 KSGAE1

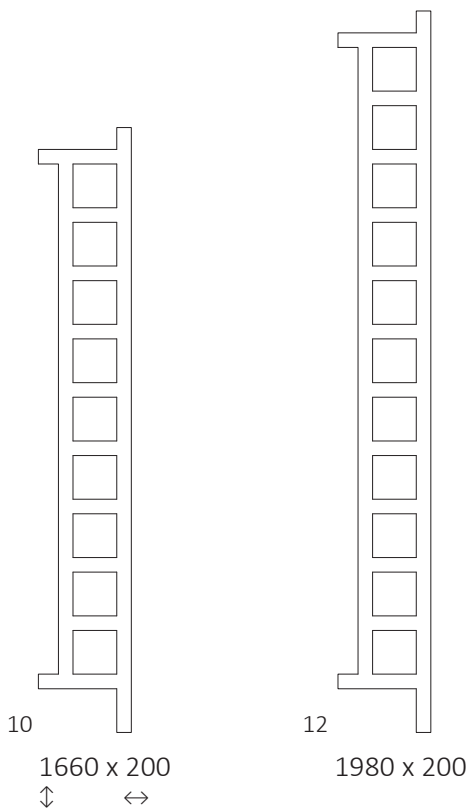
Zawory i akcesoria

KTX4 BLUE

EASY DW E

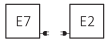


DOSTĘPNE ROZMIARY



GRZEJNIK ELEKTRYCZNY

Podłączenia



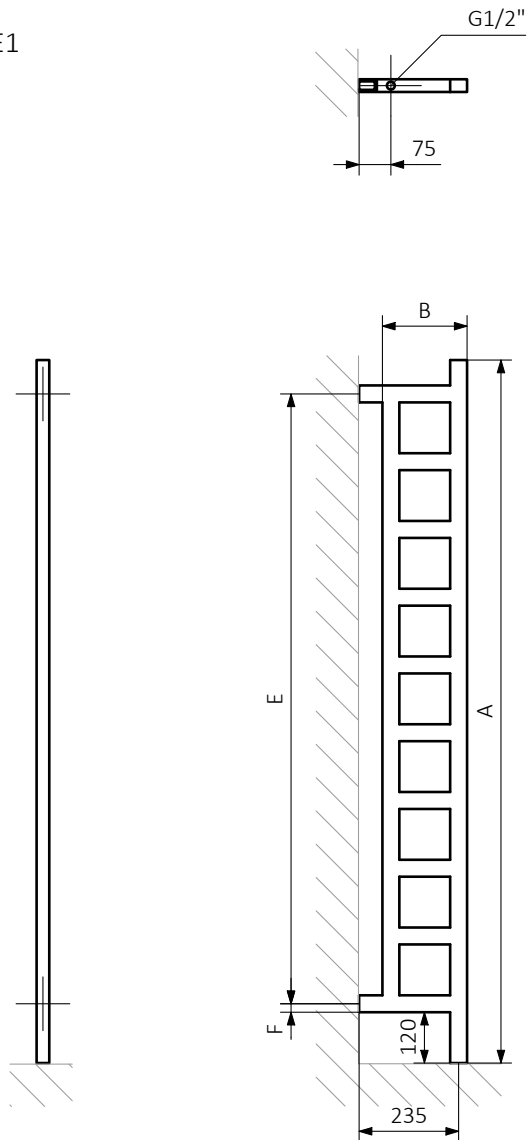
Wysokość A ⇕ [mm]	Szerokość B ⇔ [mm]	Moc grzewcza [W]	Kod produktu ... Kod konfiguracji
1660	200	300	WLEAW166020
1660	200	400	WLEAW198020

WYMIARY I INFORMACJE TECHNICZNE

Wysokość A ⇕ [mm]	Szerokość B ⇔ [mm]	Rozstaw pionowy mocowań E [mm]	Położenie dolnego mocowania F [mm]	Pojemność [dm ³]	Waga [kg]
1660	200	1440	20	4,50	10,82
1660	200	1760	20	5,27	12,82

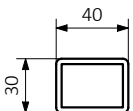
RYSUNEK TECHNICZNY

E1



A – wysokość B – szerokość D – rozstaw mocowań w poziomie E – rozstaw mocowań w pionie F – odległość od dolnej osi mocowań do dolnej krawędzi kolektora

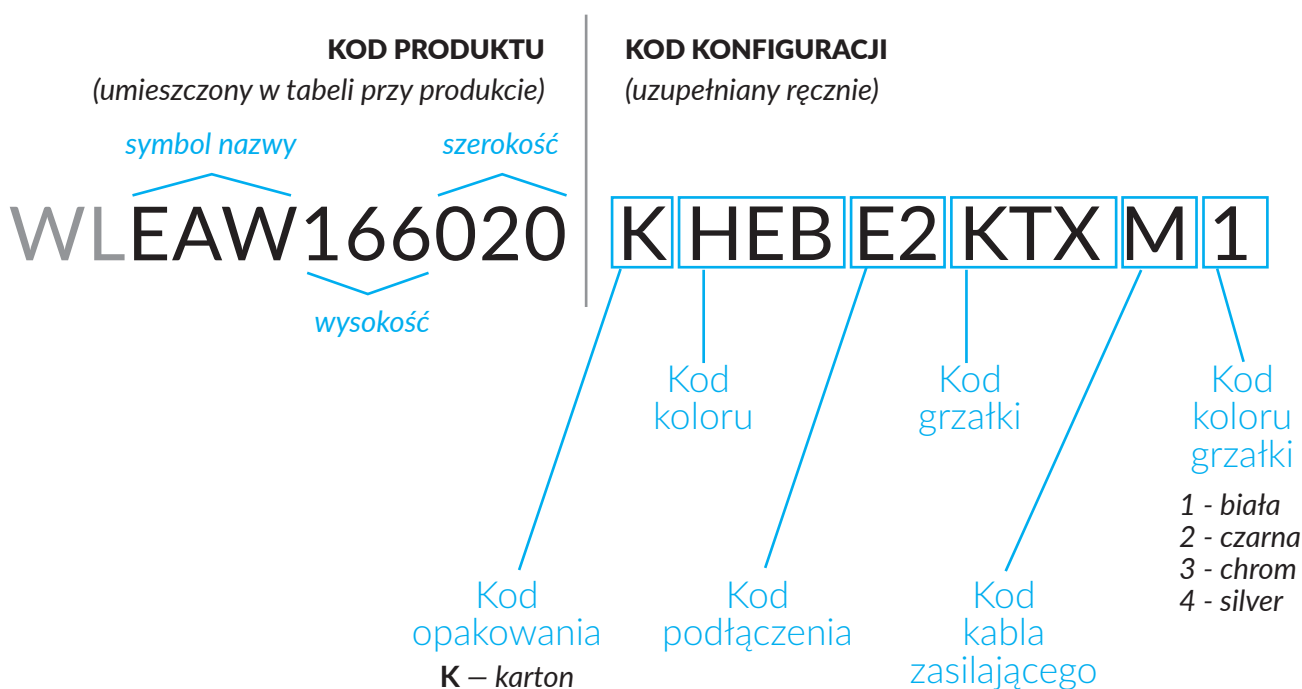
Rurka:



BUDOWA KODU KONFIGURACJI GRZEJNIKA ELEKTRYCZNEGO Z CZYNNIKIEM GRZEWCZYM (GRUPA PRODUKTYWA „WL”)

Kody produktów można znaleźć w tabelach danego produktu w katalogu/w cenniku. Dostarczają podstawowych informacji o produkcie, a kod konfiguracji zawiera informacje uzupełniające specyfikację. Przy składaniu zamówienia kody produktów powinny zawierać w pełni ukończoną część konfiguracji. Część kodu konfiguracji należy umieścić po głównym kodzie produktu, jak pokazano w poniższym przykładzie:

BUDOWA KODU:



WL – grzejnik elektryczny napełniony czynnikiem grzewczym z fabrycznie zainstalowaną grzałką